



LES **M**usées  
DE **B**ellevaux

# Dossier Pédagogique

# 3 sites culturels et 1 activité à Bellevaux



**Musée de la Faune**  
19 Place de la Mairie  
74470 BELLEVAUX  
(sous la Mairie)



**Maison de la Belle Vallée**  
107 Route de Saint-Jeoire  
Immeuble Les Contamines  
74470 BELLEVAUX  
(à côté de l'Office de Tourisme)



**Jardin Alpin**  
En contrebas de l'église



**Anne Mésia**  
Activité d'enquête au centre  
du village  
Départ au Musée de la Faune



### Présentation générale :

Très discrets et souvent cachés les habitants des montagnes ne se laissent pas facilement approcher ... Voilà donc l'occasion de tous les rencontrer et de les admirer de près dans toute leur diversité !

Petits, gros, à poils, à plumes ou autre particularité, plus de 200 animaux naturalisés représentent ainsi des espèces rares ou plus communes.

### Animations proposées :

#### **\* Maternelle/CP : Mais qui donc est passé par là ?**

Les enfants explorent les indices laissés par ces habitants discrets de nos montagnes. Ils écoutent leurs cris, caressent leur fourrure ou suivent leurs empreintes...Une expérience sensorielle dans l'univers passionnant des animaux sauvages.

#### **\* CE1/CM2 : Les mystères de la faune sauvage...**

Allez débusquer les animaux en suivant leurs empreintes et en identifiant les indices proposés. Mettez à l'épreuve votre capacité d'écoute avec un quiz sonore sur les cris d'animaux.

#### **\* Collégiens/Adultes : Jeu de nuit au Musée de la Faune**

Une enquête avec des énigmes à résoudre dans le noir ! Grâce à quelques outils partez à la recherche du nom d'un petit animal vivant dans nos montagnes les plus élevées.

Attention : Uniquement par petits groupes et non classe entière.





## Objectifs pédagogiques :

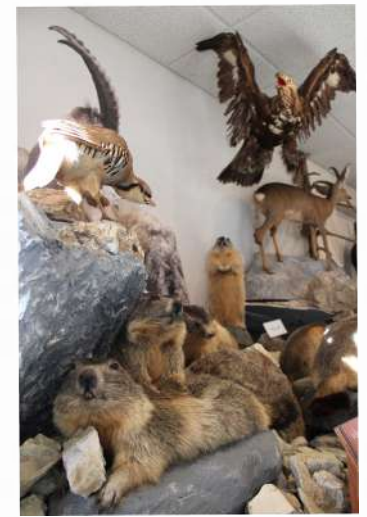
- Découverte de la faune de montagne (cris, empreintes, fourrures, plumes ...)
- Respect de la nature
- Agir en coopération
- Comprendre l'étagement alpin de la flore et de la faune
- Le + : pouvoir toucher certains éléments animal !

Bibliographie/ Jeux : (disponible au Musée de la Faune)

<https://www.ekolien.fr/> Ce site gratuit propose des podcasts avec des histoires de 2 petits aventuriers. Dans chaque histoire, pleins d'informations sur le fonctionnement de la nature. C'est aussi un site qui propose des jeux à faire à la maison ou à l'école.

- Livre « *Traces et empreintes* » Carnets de nature, Éditions Milan 6,50 €
- Livre « *Les bêtes qui sautent, qui sifflent, qui s'éclipsent à la montagne* » 15 €
- Livre « *Identiques ... ou presque !* » 15,90 €
- Livre « *Copain des Montagnes* » 15,50 €
- Livre à toucher « *Les animaux des montagnes* » ou « *Les animaux de la forêt* » Milan 14,50 €
- Livre Doc Flap « *Animaux de la montagne* » 10,50 €
- Livre sonore « *La Forêt* », dès 1 an, 9,95 €
- Livre « *Traces et Indices* » Édition la Salamandre 19,90 €
- Livre album « *Comme des marmottes* » 14,50 €
- Livre album « *L'odyssée des rivières* » 14,50 €
- Livre album « *Crottes de bêtes !* » 14,50 €
- Livres albums « *L'œuf de Gygy* », « *Colvert Pirate du Léman* », « *Gaston Reblochon* », « *Primevère la Géante du lac de Vallon* », à partir de 2 ans, 9,50 €
- Livre « *La chasse au dahu* », Petit roman 8-9 ans, Milan, 5,90 €

- Mémo « *l'animal et son empreinte* » ou « *l'oiseau et sa plume* », Édition Pirouette Cacahuète, dès 4 ans, 17,90 €
- Jeu de 7 familles « *Montagne* » Éditions Grenouille 7,90 €
- « *Sous la terre* » Mes docs à jouer Milan, dès 5 ans, 5,90 €
- Domino Puzzle « *La nature au fil des mois* » dès 3 ans 12,50 €





### Présentation générale :

Ici, un intérieur de chalet d'alpage ... là, un bac d'écolier ... à côté, de quoi s'équiper pour skier ... Entre objets d'autrefois et scènes reconstituées plus vraies que nature, tout ici vous conte la Vallée du Brevon et la vie d'antan. Une véritable remontée dans le temps sur le quotidien en montagne, l'histoire et l'économie locales !

### Animations proposées :

#### \* **Maternelle/CP : « Il y a bien longtemps... »**

La fabrication « imaginaire » du fromage et du beurre en manipulant des ustensiles traditionnels

La découverte d'objets anciens, témoins du quotidien montagnard d'antan

L'histoire contée de la naissance du Lac de Vallon

#### \* **CE1/CM2 : Le mystère du lac**

Une enquête au sein du musée pour découvrir un objet mystérieux, parmi des objets anciens, témoins du quotidien montagnard d'antan.

L'histoire contée de la naissance du Lac de Vallon...

#### \* **Collégiens/Adultes : Aidez moi à sortir de la boîte !**

J'ai été enfermé dans une boîte, aidez moi à en sortir.

Pour déverrouiller le cadenas, vous devrez trouver le code dans le musée.

Un jeu dans l'esprit d'un escape game, qui met en avant des objets anciens et l'histoire de la commune de Bellevaux.

## Objectifs pédagogiques :

- Se repérer dans le temps
- Découvrir les outils et savoirs-faire d'autrefois
- Comprendre la création du lac de Vallon
- Agir en coopération
- Le + : pouvoir rentrer dans les décors et toucher les objets



## Bibliographie/ Jeux : (disponibles à la boutique de la Maison de la Belle Vallée)

- « *Bellevaux* », Cahier du patrimoine, 11 €
- « *Vallée du Brevon* », Cahier du colporteur, 7 €
- « *Primevère, la géante du lac de Vallon* », « *La fée Tartiflette* », « *Gaston Reblochon* », « *L'œuf de Gygy* », « *Colvert Pirate du Léman* » Éditions Boule de Neige, à partir de 2 ans, 9,50 €
- « *Mandrin est amoureux* », « *Blanche de la Yaute* », « *Le petit ramoneur* », « *Miss Coquette Pays de Savoie* », Éditions Boule de Neige, à partir de 7 ans, 10,50 €
- « *Babette et les planches à neige* », à partir de 2 ans, Éditions Boule de Neige, 12 €
- « *La montagne* », Mes p'tits docs, 4-7 ans, 7,90 €
- « *Mes années pourquoi La Montagne* », dès 4 ans, 12,50 €
- « *Comment c'était avant ?* » Larousse Jeunesse 16,95 €
- « *Le fromage* » Ricochet 12,50 €
- « *Auriez-vous eu votre certificat d'étude en 1923 ?* » Édition Larousse, 5,95 €
- Jeu de 7 familles « *Les trésors des Alpes* », Édition La petite boîte, 4,90 €



## Présentation générale :



Profitez d'une balade bucolique où tout autour est vert, coloré et parfumé !  
Au calme, déambulez dans les allées et découvrez les plantes et les fleurs du Jardin Alpin qui s'étalent en de nombreux parterres d'espèces variées ...  
Visites uniquement à la belle saison (mai à septembre suivant les conditions météo).

### Animations proposées :

#### \* **Maternelle/CP : Drôles de petites bêtes**

Les enfants partent à la découverte des plantes mais aussi à la recherche des « p'tites bêtes » du jardin, découvrent leurs noms et leur utilités dans la nature : sentir des odeurs de plantes ou fleurs du jardin, observer et toucher les plantes (qui piquent ou toutes douces), écouter des sons d'insectes et petits animaux du jardin, ou encore découvrir des plantes comestibles.

#### \* **CE1/CM2 : Les p'tits botanistes**

Découverte des plantes et des insectes du jardin alpin à l'aide de tous les sens ! Observer, écouter, sentir, toucher et même goûter !

Découvrir les pouvoirs et dangers des plantes : cuisine, médecine ...

### Objectifs pédagogiques :

- Apprendre à respecter la nature
- Comprendre le rôle des plantes/fleurs
- Apprendre les différentes parties d'une plante et leurs rôles
- Connaître la faune qui entoure les jardins (petites bêtes et oiseaux)
- Mobiliser les 5 sens

### Bibliographie/ jeux : (disponibles au Musée de la Faune)

- Livre « *Primevère la géante du lac de Vallon* », Éditions Boule de Neige, à partir de 2 ans, 9,50 €
- Livre « *Petites bêtes des jardins* » Carnet de nature Milan, 6,50 €
- Livre « *Plantes comestibles et médicinales des Alpes* », 9 €
- Appaux en bois pour imiter les oiseaux :  
canard 8 €, chouette 9 €, grive 8 €, petits oiseaux (moineaux, mésanges, rouge-gorge ...) 5 €





## Les enquêtes Anne Mésia



Les habitants du village sont en proie à un sortilège. Pour se libérer, ils doivent se remémorer les personnes qu'ils étaient.

Anne Mésia, la célèbre magicienne spécialiste de l'amnésie est là pour vous aider dans cette affaire.

### Votre mission :

Pour conjurer le sort, à l'aide de votre smartphone ou tablette, vous arpentez le village à la recherche des personnages, des faits historiques et des lieux qui ont marqué sa vie.

Il vous faudra faire preuve d'intuition et d'observation afin de résoudre les énigmes qui se dresseront sur votre passage !

### Infos pratiques :

Durée : environ 1h

Idéal pour les enfants de cycles 2 et 3

Pour les groupes, des tablettes sont mises à disposition gratuitement au Musée de la Faune de Bellevaux.

Enquête gratuite. Accessible aussi pour les individuels à tout moment.

Pour le cycle 1, un livret papier « Cache-Cache à Bellevaux » est mis en place sur le même principe.

Un cherche et trouve grandeur nature dans le centre du village, partez à la recherche de petits éléments qui en font son charme. Disponible uniquement pour les groupes qui visitent un/les musée(s).

Pour les grands effectifs, ces activités peuvent être faites pendant qu'un groupe visite un musée.

## Infos pratiques :



- Pour toute animation, il est nécessaire de se rapprocher de la personne référente aux Musées de Belleaux par mail ou téléphone.
- La capacité maximum dans un musée est d'une seule classe (environ 25 élèves). Il est possible de recevoir en même temps plusieurs classes qui font des activités différentes.
- Accès aux toilettes publiques uniquement à côté du Musée de la Faune
- Accès libre au Jardin Alpin (en dehors des animations)
- Accessibles pour les personnes en situation de handicap moteur (sauf Jardin Alpin et Anne Mésia)
- Parc avec des jeux pour les enfants à proximité de l'église
- Possibilité de pique-niquer dans le Jardin Alpin ou sur l'herbe autour de l'église (seule condition : laisser l'endroit propre après votre passage)
- Une petite boutique dans chaque musée pour repartir avec un souvenir (porte-clé, collier, carte postale, peluche, livre, jeu de carte, marque-page, crayon, puzzle, mémo, appeaux ...).  
Un catalogue est disponible sur demande pour vous présenter nos articles.
- Merci de prévoir assez de personnes accompagnantes pour l'encadrement de votre groupe
- N'hésitez pas à passer une journée complète sur Belleaux en complétant la visite de la Maison de la Belle Vallée par une promenade au bord du lac de Vallon par exemple.
- Règlement par chèque, espèce, CB ou mandat administratif.





## Tarifs groupes enfant (à partir de 15 personnes) :

1 site 2,40 € / enfant \*

2 sites 4 € / enfant \*

Gratuit pour les accompagnants et chauffeur

\* 1/2 tarif pour les écoles du Haut-Chablais Interco

### Accès :

Depuis St Jeoire 18 km

Depuis Thonon-les-Bains 22 km

Depuis Annemasse 40 km

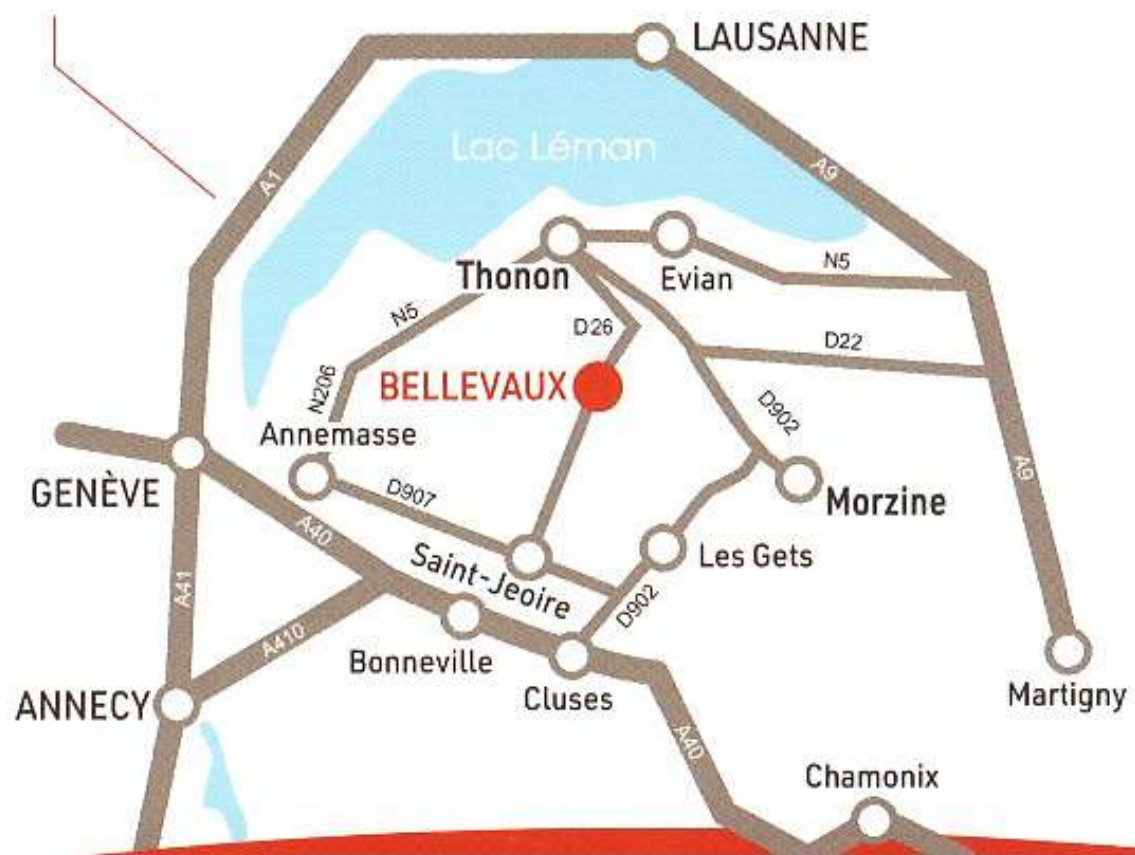
### Contacts :

[bellevaux.musees@hautchablais.fr](mailto:bellevaux.musees@hautchablais.fr)

06 14 14 00 36

Site internet : [www.museesdebelleaux.fr](http://www.museesdebelleaux.fr)

Facebook : page « Abbaye Aulps » ou « Communauté de Communes du Haut-Chablais »



## Partenaires :



**Crédits Photos :** Musées de Bellevaux et Yvan Tisseyre

**Les autres sites culturels du Haut-Chablais Interco :**

Abbaye d'Aulps  
À St Jean d'Aulps  
<https://www.abbayedaulps.fr/>

Musée de la Musique Mécanique  
Aux Gêts  
<http://musicmecalessgets.org/>

